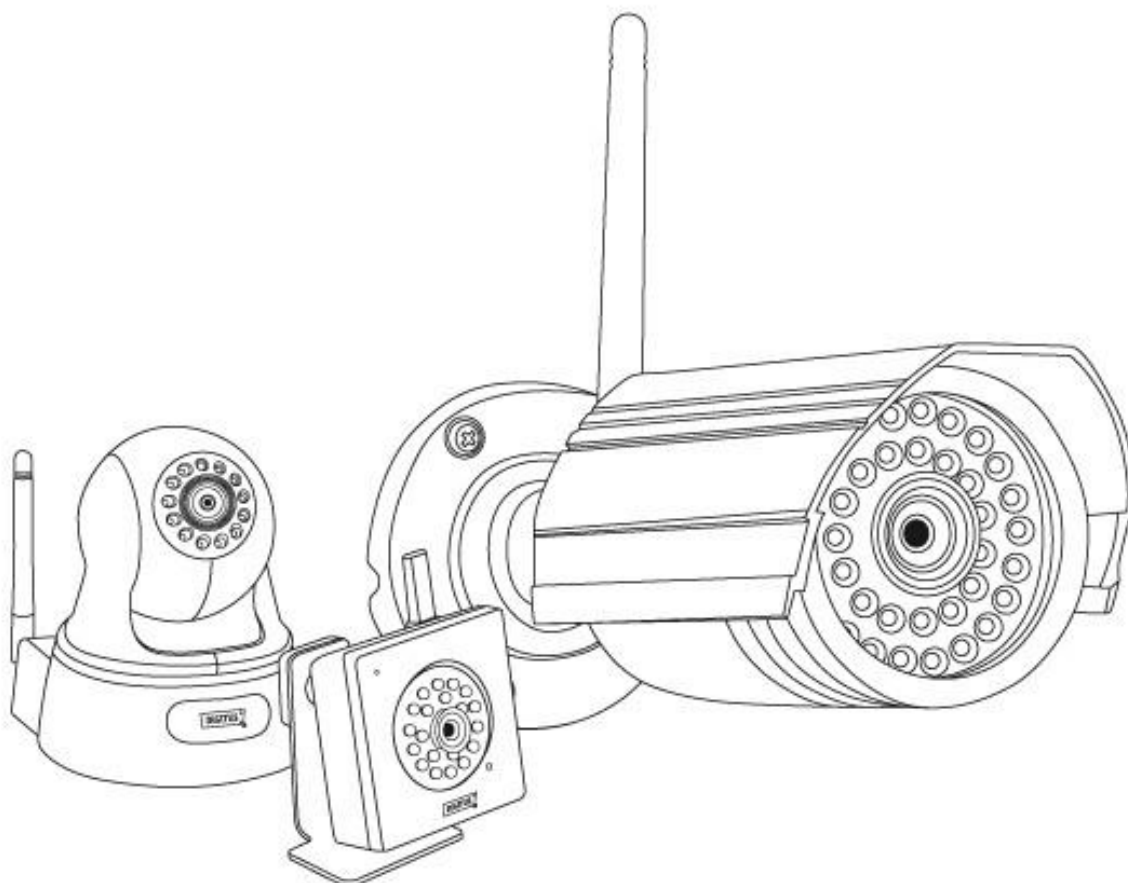




**DIGITUS® PLUG&VIEW**  
safe & secure – anywhere. anytime.

# DIGITUS® Plug&View IP-Kameras

## Anleitung für ein Firmware-Update



Vielen Dank, dass Sie sich für das Plug&View System entschieden haben.

In der folgenden Anleitung zeigen wir Ihnen, wie Sie das Update für die Firmware Ihrer Kamera durchführen und so Ihr System immer auf dem aktuellsten Stand halten.

1. Entpacken Sie das ZIP-Archiv mit den für das Update notwendigen Dateien in ein Verzeichnis auf Ihrem PC. Wechseln Sie dort in das entpackte Unterverzeichnis „Search Tool“.
2. Installieren Sie zuerst die WinPcap\_4\_1\_3.exe und starten Sie dann das Programm „Search.exe“.
3. Bitte stellen Sie sicher, dass Ihr PC und die Kamera im gleichen lokalen Netzwerk angemeldet sind. Klicken Sie (1.) „Research“ um die Plug&View Kameras in Ihrem Netzwerk zu suchen



4. Falls Sie nur eine Plug&View Kamera besitzen, erscheint sie als einzelner Eintrag in der Liste. Ansonsten (2.) wählen Sie bitte die Kamera aus, auf der Sie dieses Update installieren möchten. Klicken Sie dann auf (3.) „Web“, um Ihren Browser zu starten um das Anmeldefenster zur Benutzeroberfläche der Kamera aufzurufen.

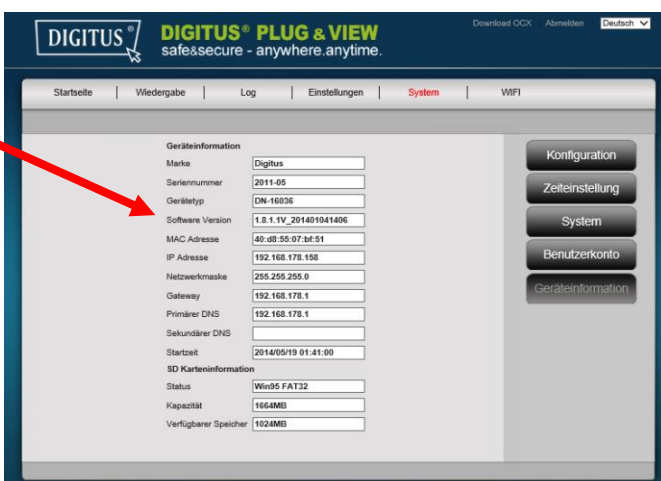
Im Login-Anmeldefenster zur Kamera geben Sie bitte bei „Username“ das Wort „**admin**“ und bei „Password“, sollten Sie kein eigenes Passwort für die Anmeldung erstellt haben, ebenfalls das Wort „**admin**“ ein. Bestätigen Sie Ihre Eingaben mit „Login“.

Username :

Password :

Autologin

5. Sie sehen nun die Benutzeroberfläche Ihrer Plug&View Kamera. Bitte überprüfen Sie die aktuell auf Ihrer Kamera installierte Firmware. Hierfür klicken Sie bitte als nächstes im horizontalen Menü auf „System“ und danach in den seitlichen Optionen auf „Geräteinformation“. Unter „Software Version“ wird die genutzte Firmware angezeigt.



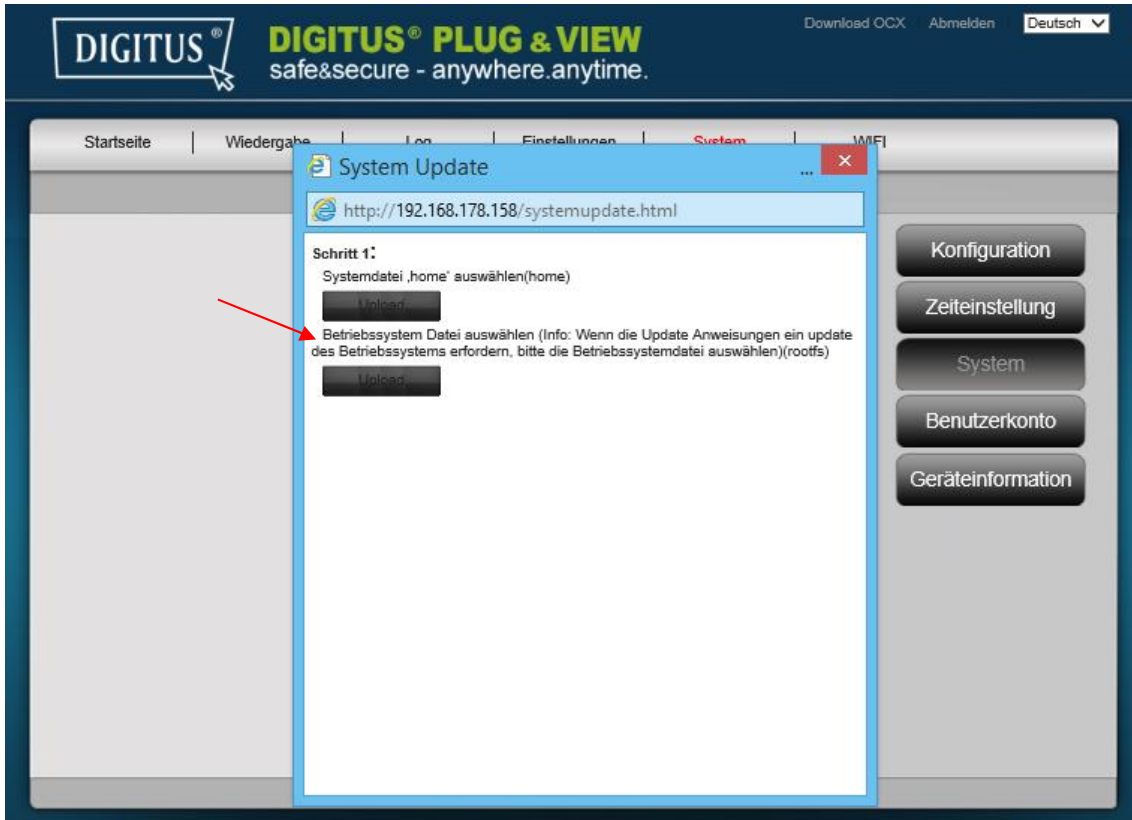
6. Um die Kamera zu aktualisieren klicken Sie bitte als nächstes im horizontalen Menü auf “System” und danach in den seitlichen Optionen wiederum auf „System“.



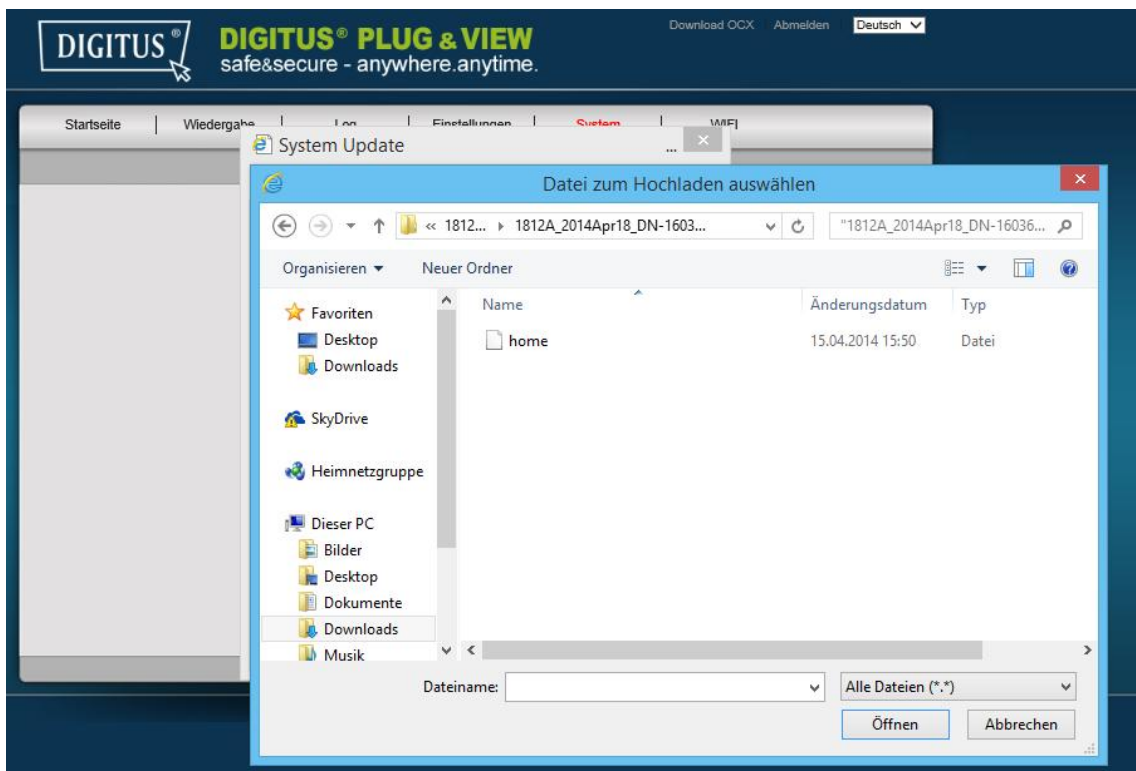
Als nächstes klicken Sie auf “Firmware aktualisieren”.



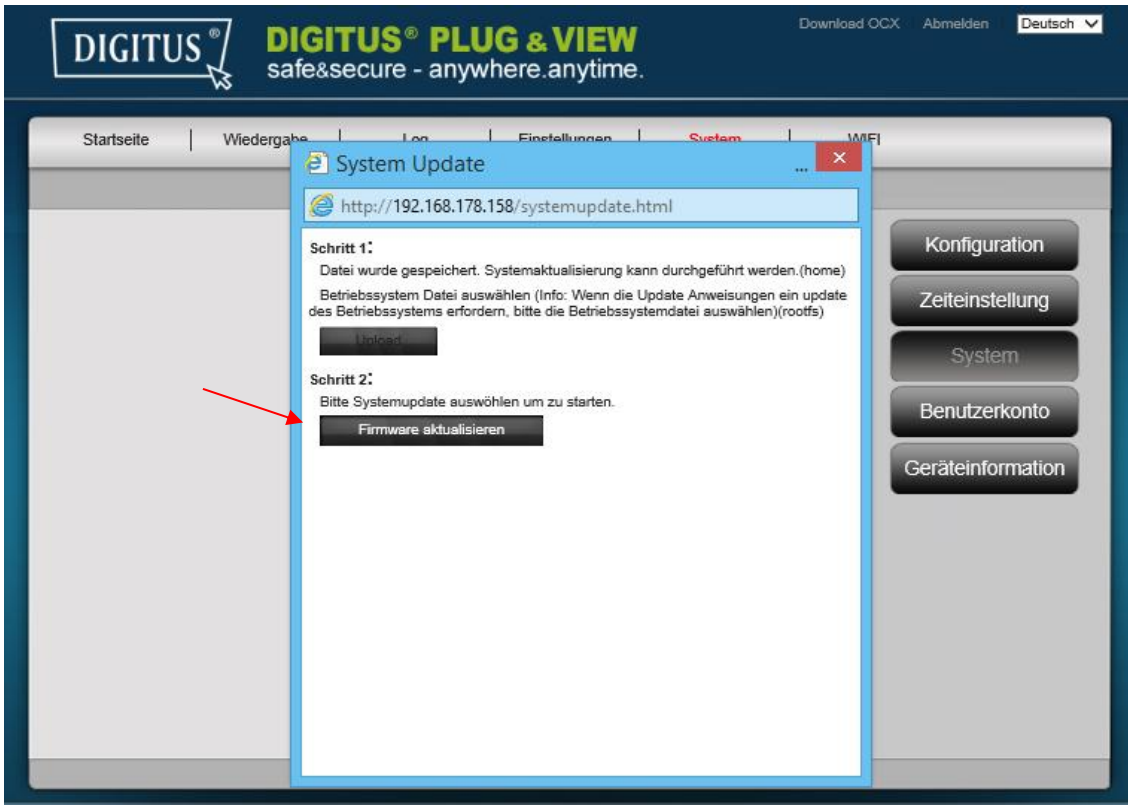
7. Klicken Sie im folgenden Fenster unter „Schritt 1:“ auf den „Upload“ Knopf und wählen Sie die Aktualisierungsdatei “home” im Verzeichnis mit dem entpackten Firmware-Update aus.



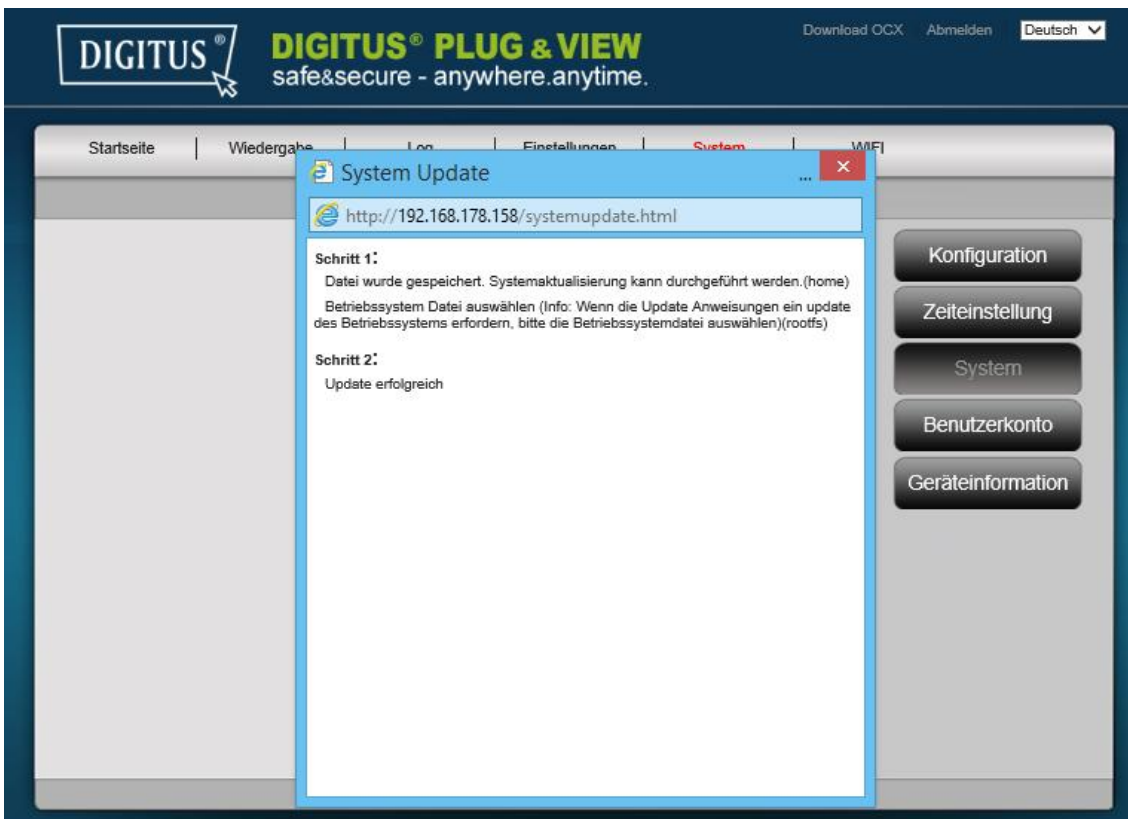
8. Klicken Sie auf „Öffnen“. Die Datei wird dann zur Kamera übertragen. Sie erhalten eine Meldung, dass die Datei gespeichert wurde.



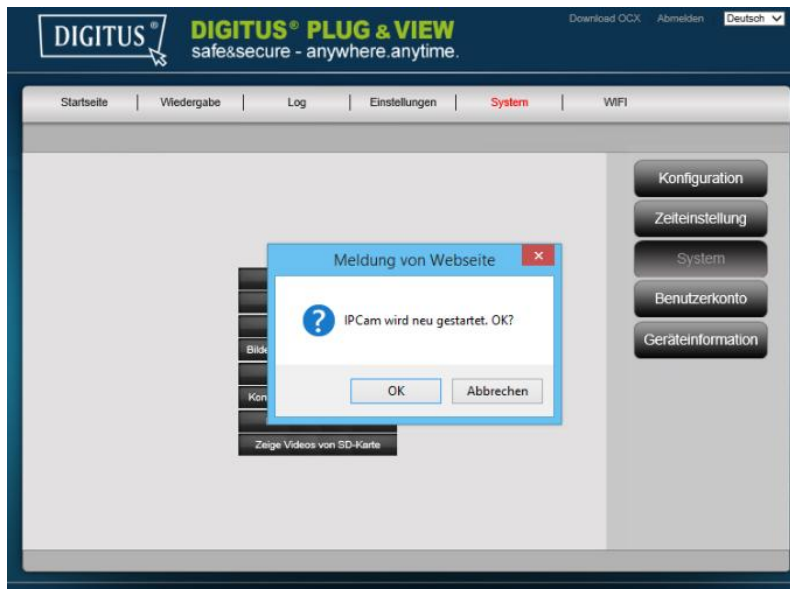
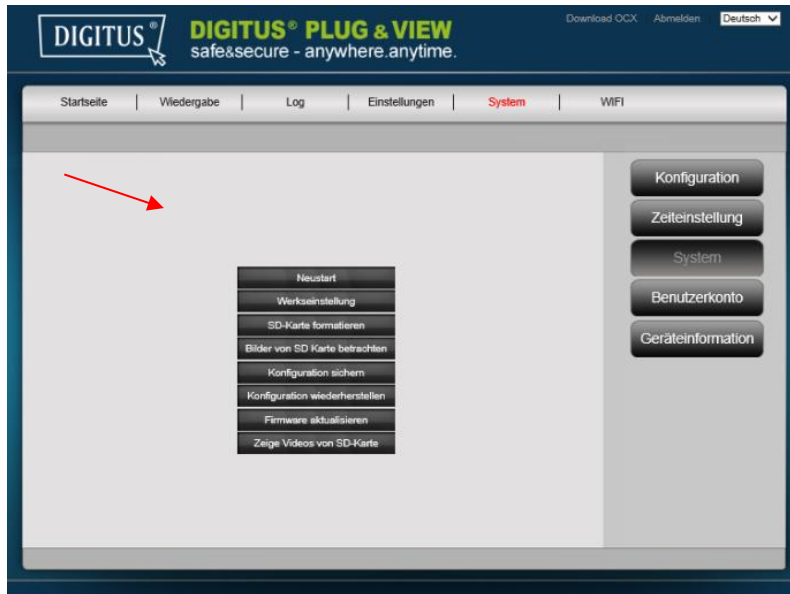
9. Klicken Sie dann unter „Schritt 2“ auf „Firmware aktualisieren“ und warten einige Minuten bis das Systemupdate 100% erreicht hat.



10. Erhalten Sie die Information "Update erfolgreich" ...



... dann schließen Sie bitte dieses Fenster, klicken im wieder sichtbaren Systemmenü auf „Neustart“ und bestätigen die Frage, ob die Kamera neu gestartet werden soll mit Klick auf „OK“.



11. Bevor Sie das Browserfenster oder den Tab schließen, **löschen Sie bitte den Browser-Cache, indem Sie Strg+F5 drücken**, warten ca. 30 Sekunden bis die Kamera wieder gestartet ist und melden sich dann über „plug-view.com“ über „LOGIN“ in Ihrem Benutzerkonto an.

12. Über den Knopf „Einstellungen“ rechts oben über dem Videobild, können Sie wieder in das Benutzermenü der Kamera wechseln und nach Bedarf weitere Einstellungen vornehmen.



Sollten, wider Erwarten, während des Firmware-Updates Probleme auftreten, wenden Sie sich bitte an unseren technischen Support unter 0180-5-344001 (0.14 €/min – aus dem dt. Festnetz), welcher von Montag bis Freitag von 10 – 18 Uhr erreichbar ist.

Wie wünschen Ihnen viel Spaß mit den DIGITUS® Plug&View IP-Kameras!